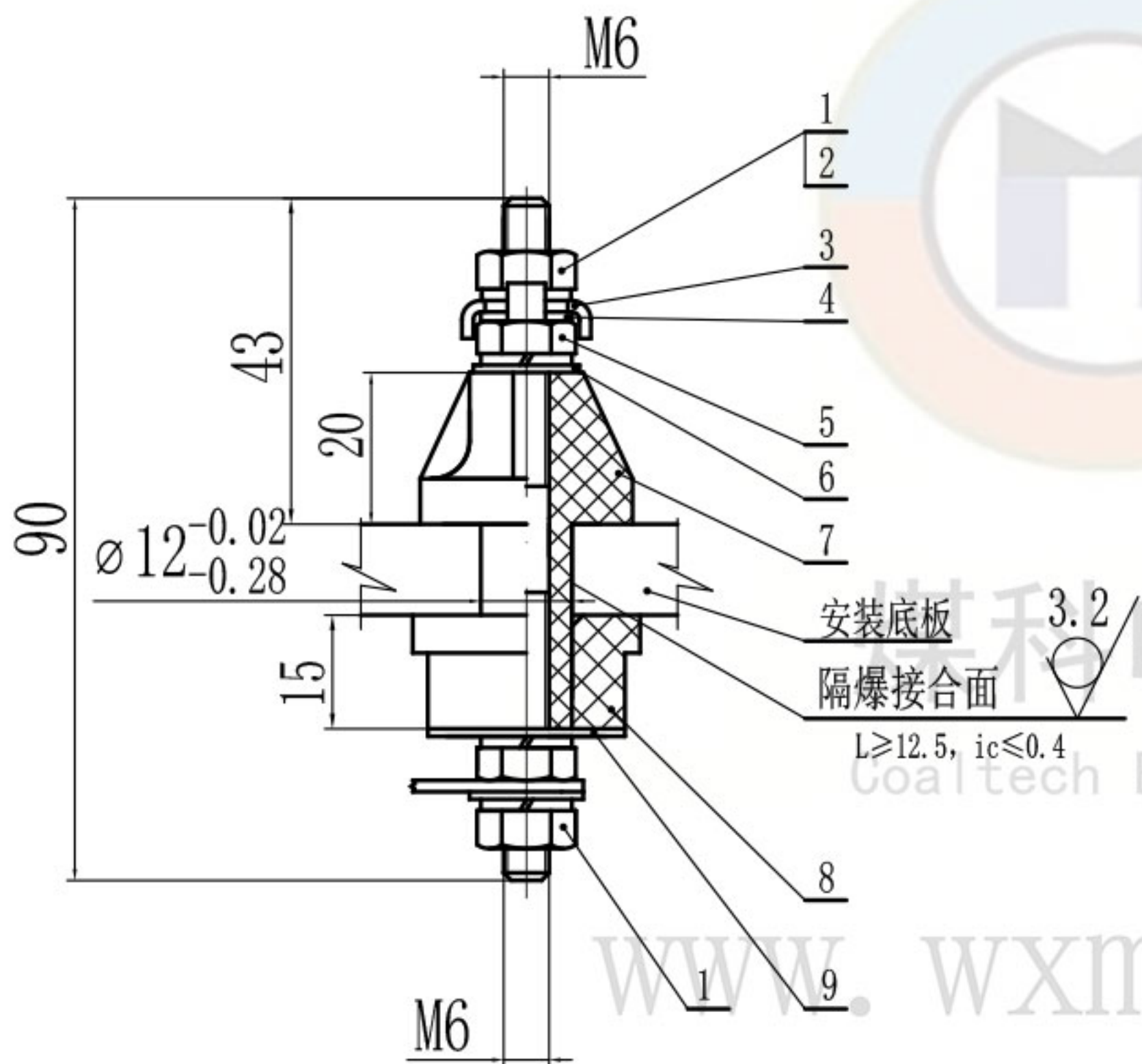


JF6-660(JB)099-9ZF



技术要求

1. 本产品应符合GB/T 3836-2021、Q/MK MA0202-2022企业标准进行生产制造。
2. 产品各零件应该完好,无缺损,无开裂,表面光滑无毛边。
3. 注意保护隔爆面。

技术参数

1. 电压等级: 660V
2. 导电杆大小: M6

9	GB/T 96.1-2002	大垫圈6	1	140HV				
8	JYD-JF6-660(JB)-30	绝缘衬垫	1	不饱和聚酯玻璃纤维增强模塑料DMC				
7	JXZ-JF6-660(JB)-90	接线柱	1	不饱和聚酯玻璃纤维增强模塑料DMC				
6	GB/T 97.1-2002	平垫圈6	2	140HV				
5	GB/T 6170-2015	六角螺母M6	2	H62				
4	GD-M6-T	铜弓形垫圈6	1	H62				煤科电器通用件
3	GD-M6-G	钢弓形垫圈6	1	Q235A				煤科电器通用件
2	GB/T 93-1987	弹簧垫圈6	4	65Mn				
1	GB/T 6170-2015	六角螺母M6	2	4.8级				
序号	代号	名称	数量	材料	单件重量(g)	总计	备注	
				JF6-660(JB)-90 隔爆型接线端子			无锡煤科电器有限公司	
标记	处数	分区	更改文件号	签名	年月日	阶段标记	重量	比例
设计	zouxyuan	2023-03-21	标准化					1:1
校核			工艺					
主管设计			审核	zoufb	2023-03-21			
			批准					
				共 1 张 第 1 张	版本 DW23C21	替代		

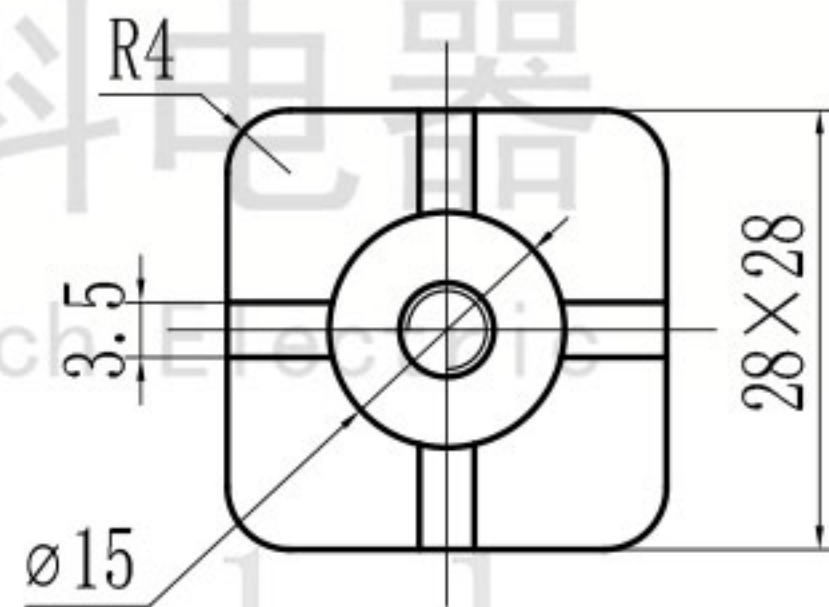
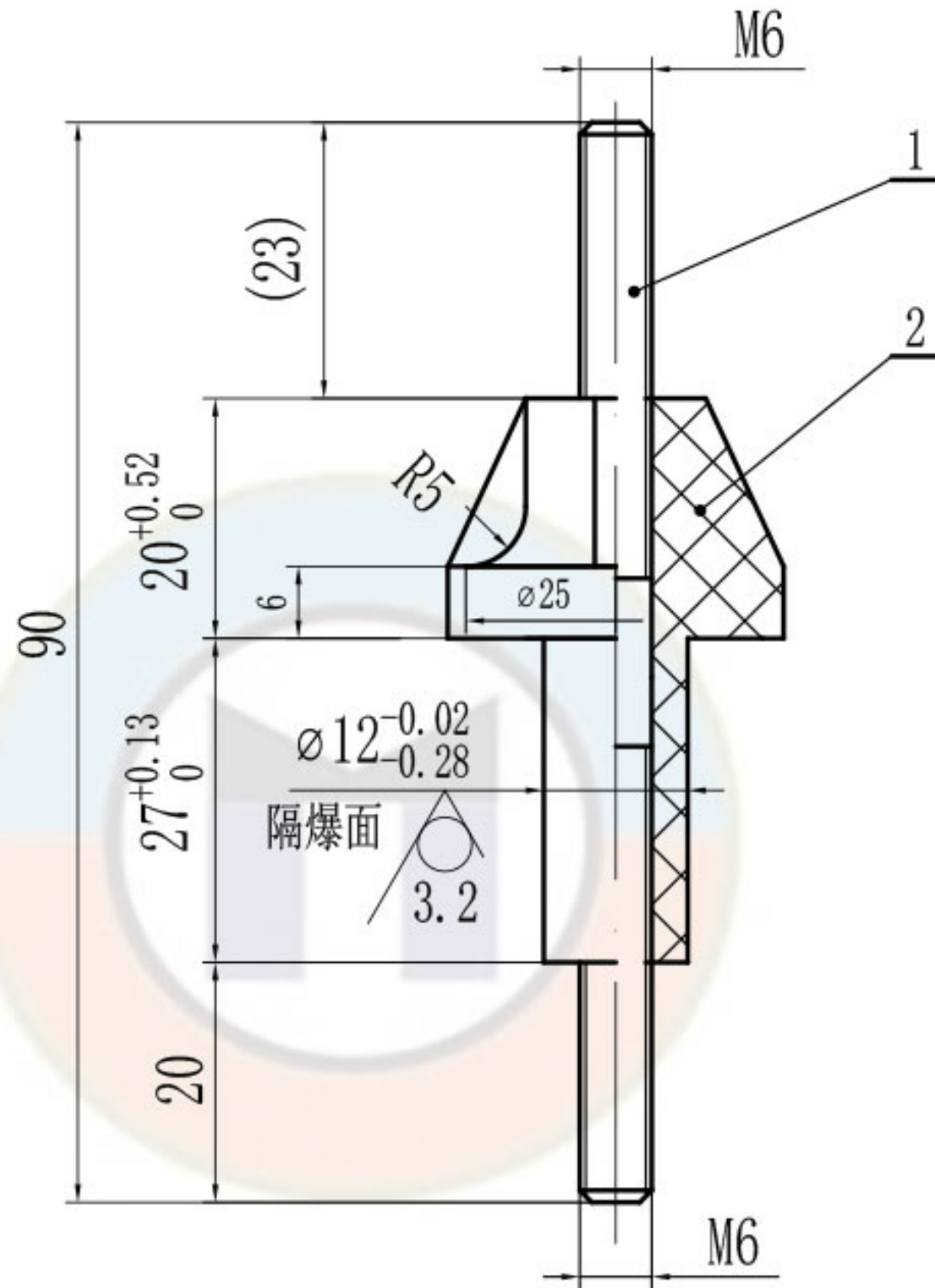
总图

JF6-660(JB)-90-ZT

零件代号
借(通)用件登记
描图
描校
旧底图总号
底图总号
签字
日期

JXZ-JF6-660(JB)

其余 6.3



技术要求

1. 未标注公差的尺寸公差等级按GB/T 1804-m。
2. 件1(TG-JF6-660(JB)-90)和件2压制成一体。

零件代号

借(通)用件登记

旧底图总号

底图总号

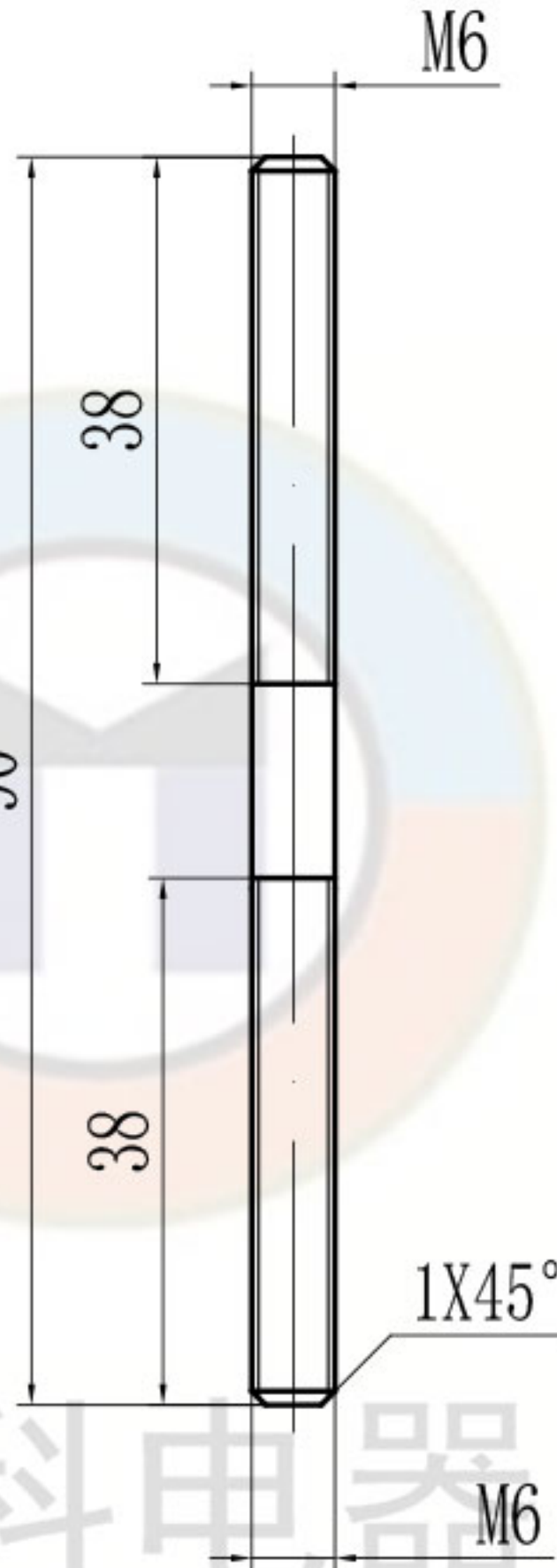
签字

日期

						不饱和聚酯玻璃纤维增强模塑料DMC			无锡煤科电器有限公司	
标记	处数	分区	更改文件号	签名	年月日	阶段标记	重量	比例	接线柱	
设计	zouxyuan	2023-03-21	标准化					1:1		
校核			工艺							
主管设计			审核	zoufb	2023-03-21				JXZ-JF6-660(JB)	
			批准			共 1 张 第 1 张	版本 DW23C21	替代		

06-(JB)099-9JF-9L

全部 ∇ 6.3



煤科电器
Coaltech Electric

www.wxmkdq.cn

技术要求

1. 未标注公差的尺寸公差等级按GB/T 1804-m。

零件代号

借(通)用件登记

旧底图总号

底图总号

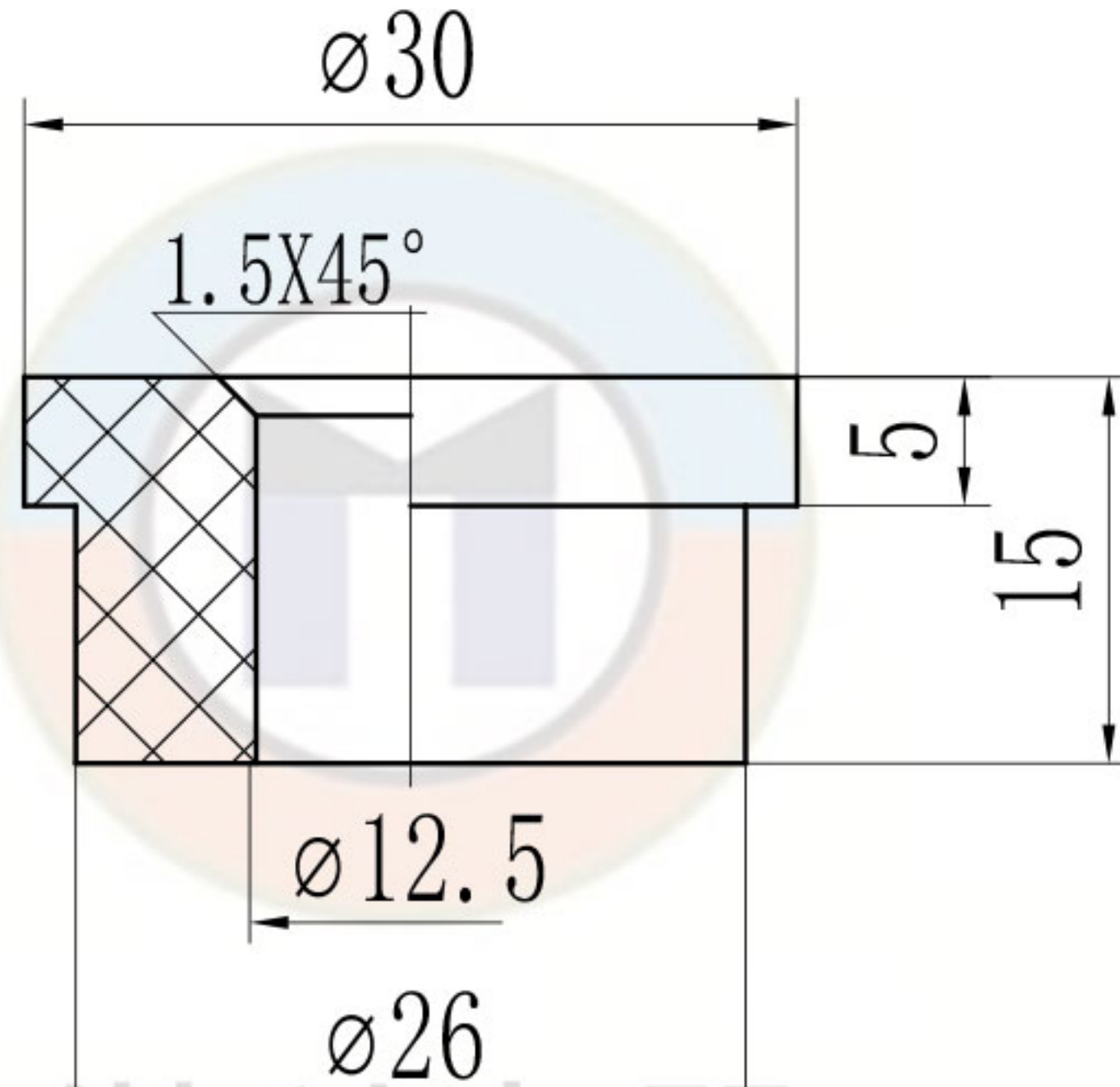
签字

日期

						H62			无锡煤科电器有限公司		
						阶段标记	重量	比例	铜杆		
	设计	zouxyuan	2023-03-21	标准化				1:1			
	校核			工艺					TG-JF6-660(JB)-90		
	主管设计			审核	zoufb	2023-03-21				替代	
				批准			共 1 张 第 1 张	版本 DW23C21			

JYD-JF6-660(JB)-30

全部 6.3



煤科电器
Coaltech Electric

www.wxmkdq.cn

技术要求

1. 未标注公差的尺寸公差等级按GB/T 1804-m。

零件代号

借(通)用件登记

旧底图总号

底图总号

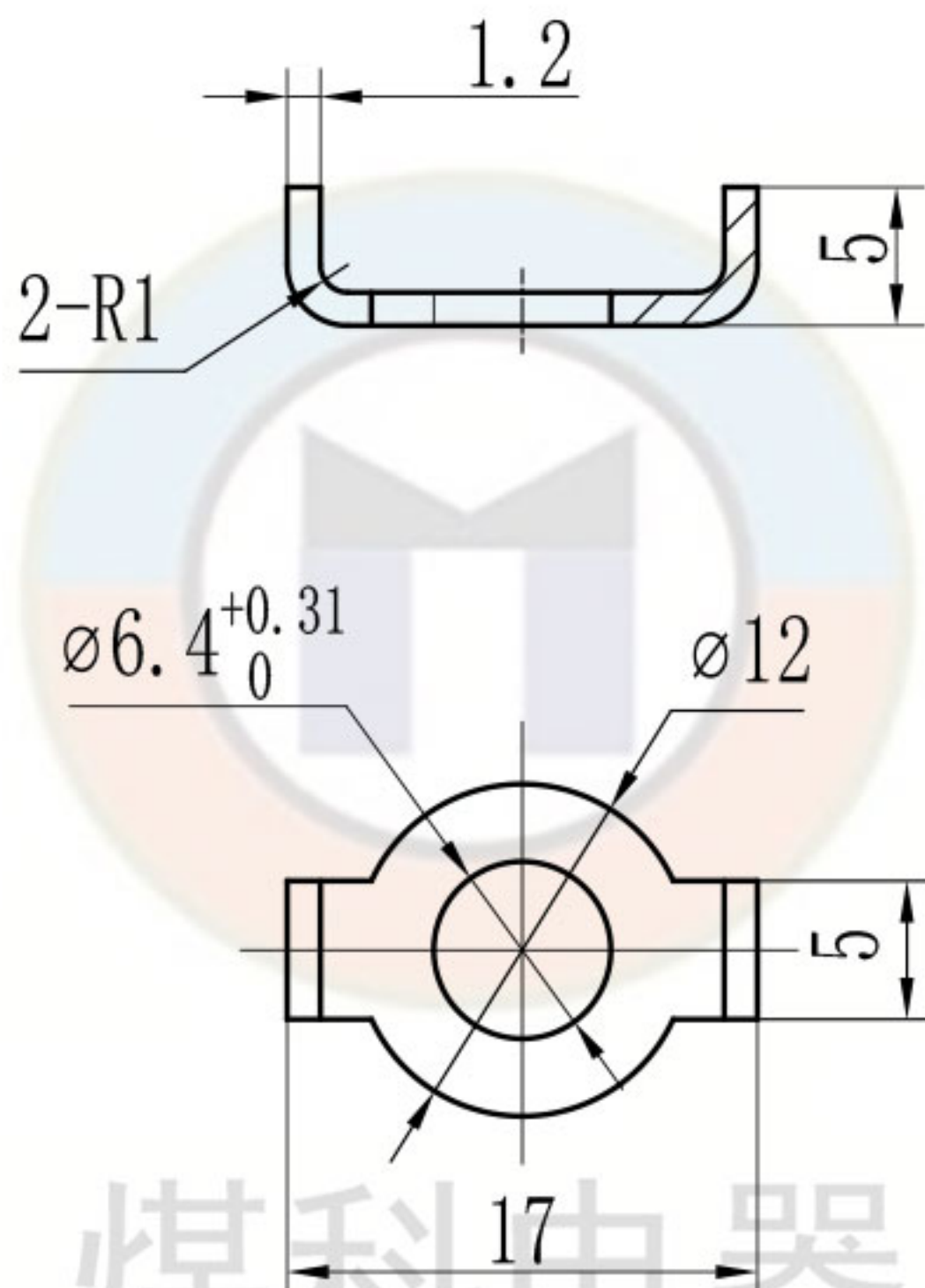
签字

日期

						不饱和聚酯玻璃纤维增强模塑料DMC			无锡煤科电器有限公司	
标记	处数	分区	更改文件号	签名	年月日	阶段标记	重量	比例	绝缘衬垫	
设计	zouxyuan	2023-03-21	标准化					2:1		
校核			工艺						JYD-JF6-660(JB)-30	
主管设计			审核	zoufb	2023-03-21				共 1 张 第 1 张 版本 DW23C21 替代	
批准										

1-9-GD

全部 $\frac{12.5}{\nabla}$



煤科电器
Coaltech Electric

www.wxmkdq.cn

技术要求

1. 去毛刺。

零件代号

借(通)用件登记

旧底图总号

底图总号

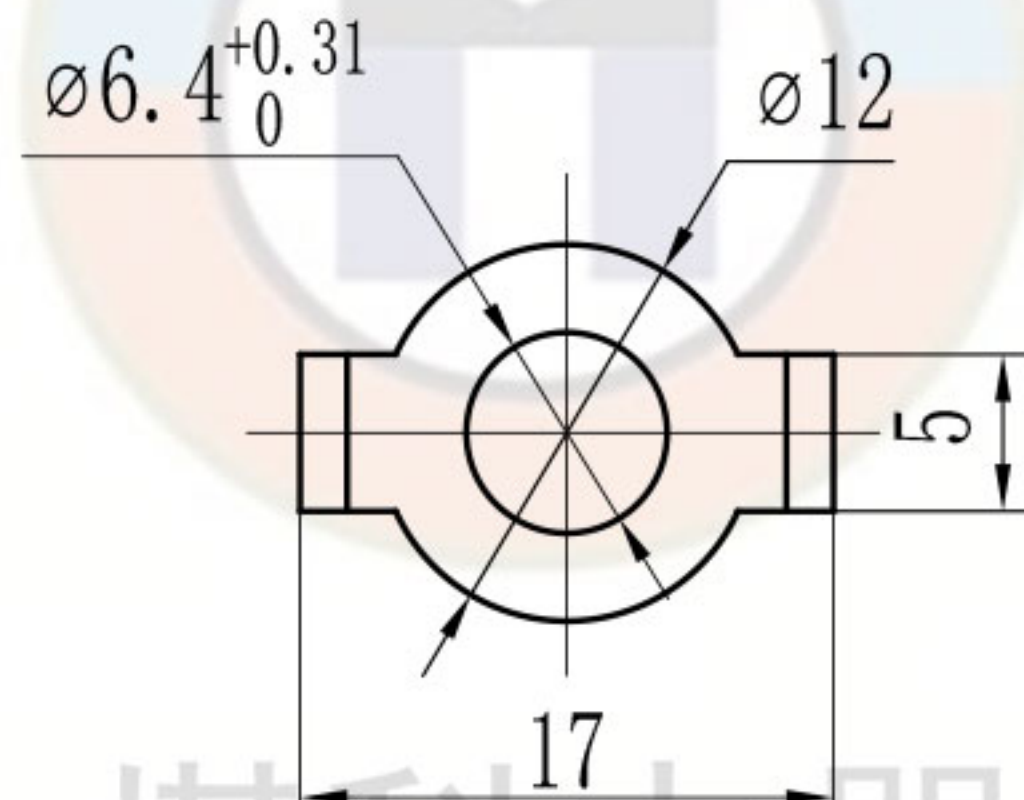
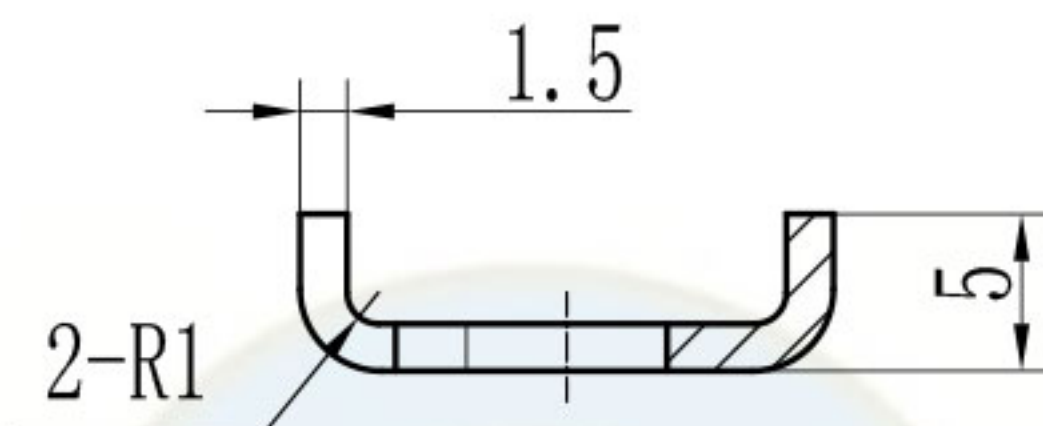
签字

日期

						H62			无锡煤科电器有限公司		
						阶段标记	重量	比例	铜弓形垫圈6		
								2:1			
	标记	处数	分区	更改文件号	签名	年月日				GD-6-T	
	设计	zouxyuan	2023-03-21	标准化							
	校核			工艺						替代	
	主管设计			审核	zoufb	2023-03-21					
				批准			共 1 张 第 1 张	版本 DW23C21			

9-9-G

全部 $\frac{12.5}{\nabla}$



煤科电器
Coaltech Electric

技术要求

1. 去毛刺。
2. 镀锌处理。

零件代号

借(通)用件登记

旧底图总号

底图总号

签字

日期

						Q235A			无锡煤科电器有限公司		
标记	处数	分区	更改文件号	签名	年月日	阶段标记	重量	比例	钢弓形垫圈6		
设计	zouxuan	2023-03-21	标准化					2:1			
校核			工艺								
主管设计			审核	zoufb	2023-03-21				GD-6-G		
			批准			共 1 张 第 1 张	版本 DW23C21	替代			