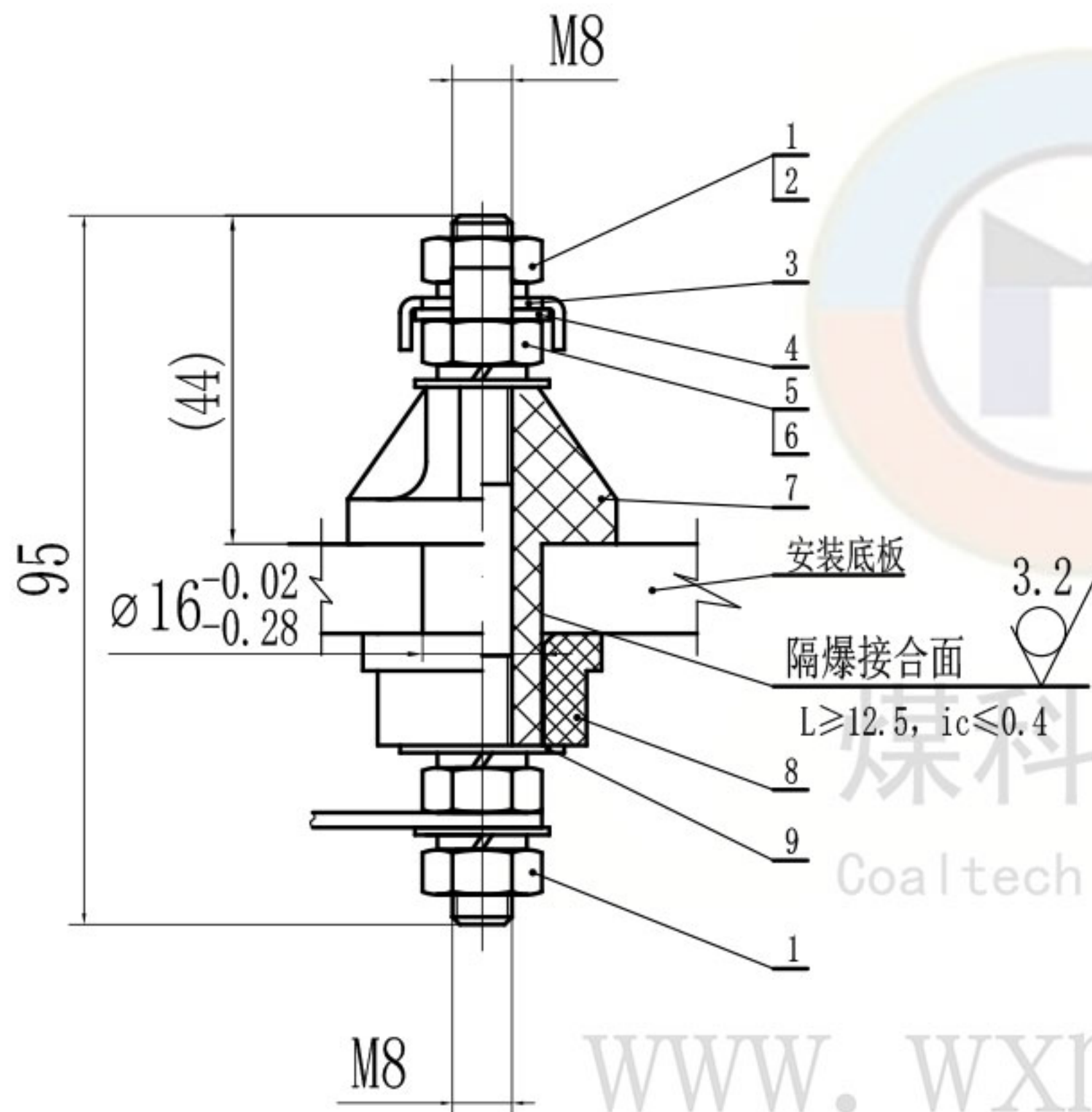


技术要求

1. 本产品应符合GB/T 3836-2021、Q/MK MA0202-2022企业标准进行生产制造。
2. 产品各零件应该完好,无缺损,无开裂,表面光滑无毛边。
3. 注意保护隔爆面。

技术参数

1. 电压等级: 660V
2. 导电杆大小: M8



| | | | | | | | | |
|------|--------------------|------------|-------|---------------------------|------------|------------|------------|-----|
| 9 | GB/T 96.1-2002 | 大垫圈 8 | 1 | 140HV | | | | |
| 8 | JYD-JF8-660(JB)-32 | 绝缘衬垫 | 1 | 不饱和聚酯玻璃纤维增强模塑料DMC | | | | |
| 7 | JXZ-JF8-660(JB)-95 | 接线柱 | 1 | 不饱和聚酯玻璃纤维增强模塑料DMC | | | | |
| 6 | GB/T 97.1-2002 | 平垫圈 8 | 2 | 140HV | | | | |
| 5 | GB/T 6170-2015 | 六角螺母 M8 | 2 | H62 | | | | |
| 4 | GD-M8-T | 铜弓形垫圈8 | 1 | H62 | | | 煤科电器通用件 | |
| 3 | GD-M8-G | 钢弓形垫圈8 | 1 | Q235 | | | 煤科电器通用件 | |
| 2 | GB/T 93-1987 | 弹簧垫圈 8 | 4 | 65Mn | | | | |
| 1 | GB/T 6170-2015 | 六角螺母 M8 | 2 | 4.8级 | | | | |
| 序号 | 代号 | 名称 | 数量 | 材料 | 单件重量(g) | 总计重量(g) | 备注 | |
| | | | | JF8-660(JB)-95 隔爆型接线端子 | | | 无锡煤科电器有限公司 | |
| 标记 | 处数 | 分区 | 更改文件号 | 签名 | 年月日 | 阶段标记 | 重量 | 比例 |
| 设计 | zouxyuan | 2023-03-23 | 标准化 | | | | | 1:1 |
| 校核 | | | 工艺 | | | | | |
| 主管设计 | | | 审核 | zoufb | 2023-03-23 | | | |
| | | | 批准 | | | | | |
| | | | | 共 1 张 | 第 1 张 | 版本 DW23C23 | 替代 | |

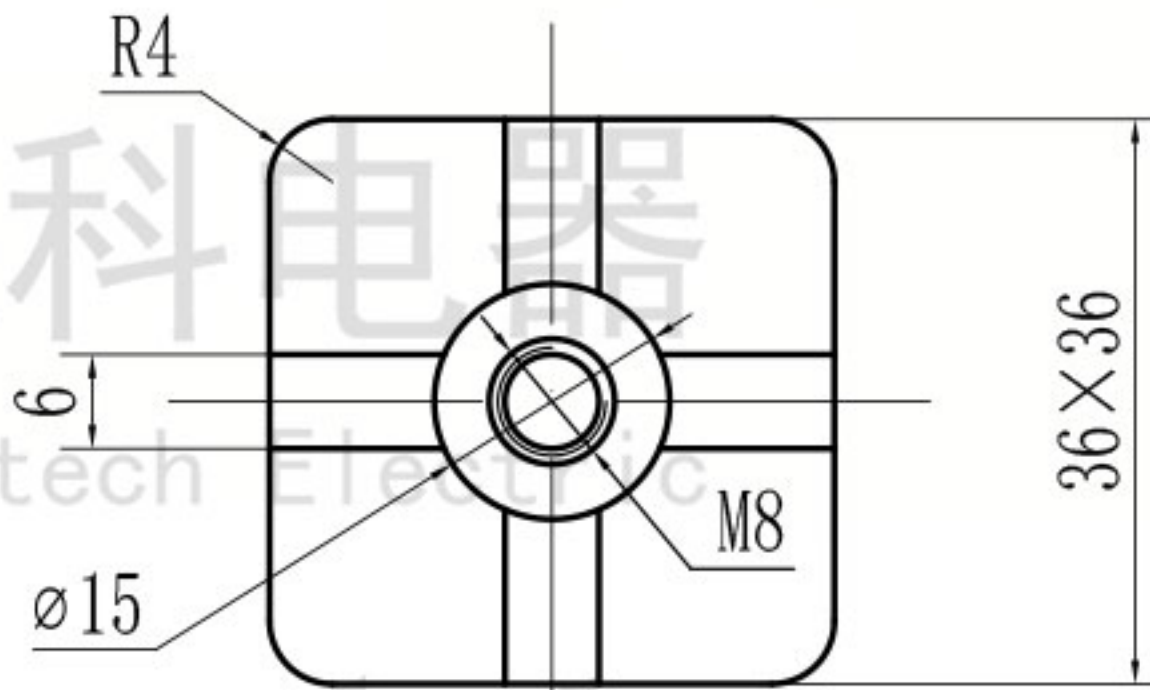
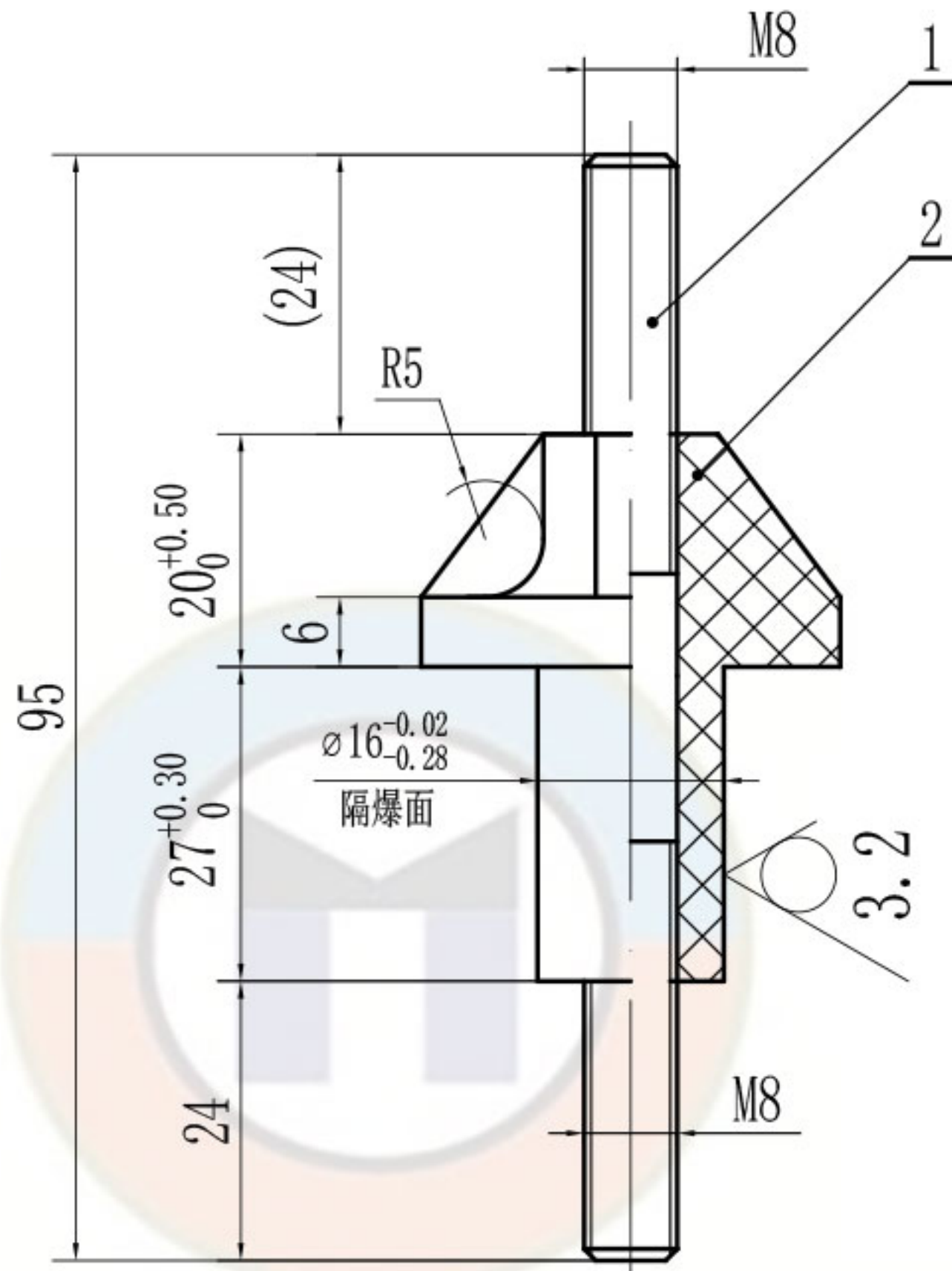
总图

JF8-660(JB)-95-ZT

| |
|----------|
| 零件代号 |
| 借(通)用件登记 |
| 描图 |
| 描校 |
| 旧底图总号 |
| 底图总号 |
| 签字 |
| 日期 |

JXZ-JF8-660(JB)-95

其余 $\sqrt{6.3}$



技术要求

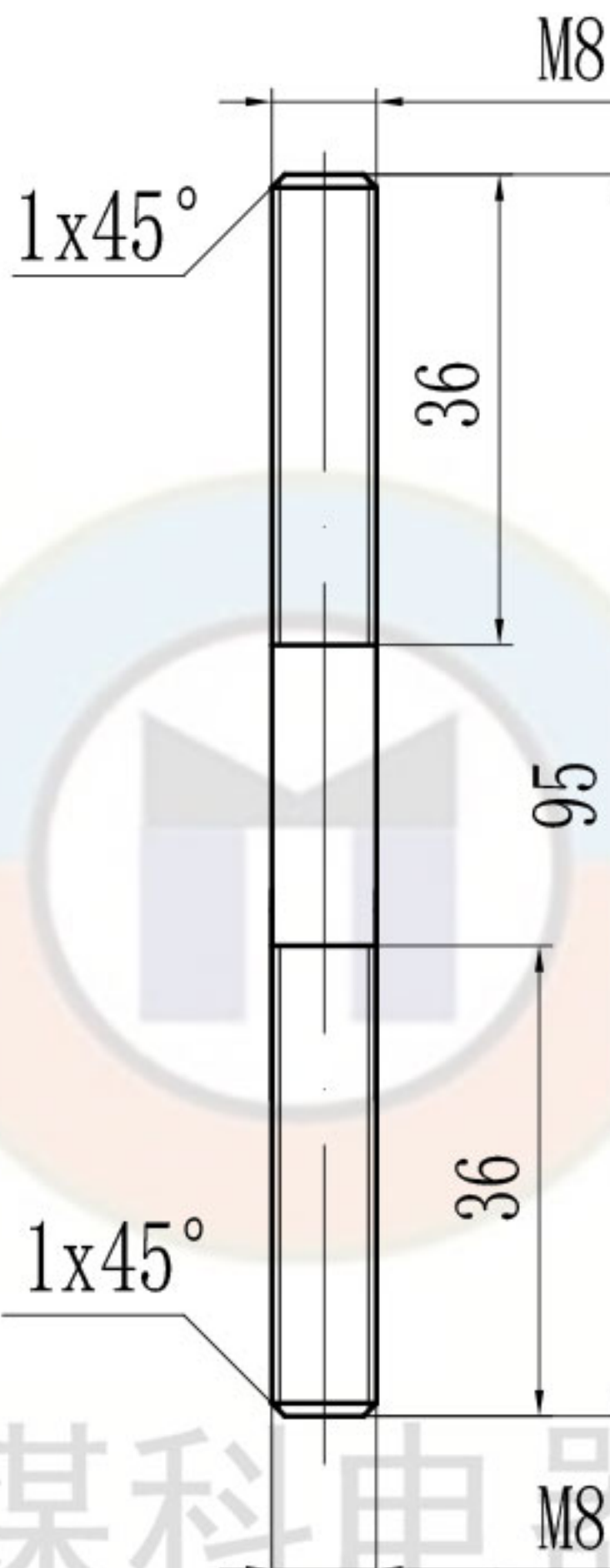
1. 未标注公差的尺寸公差等级按GB/T 1804-m。
2. 件1(TG-JF8-660(JB)-95)和件2压制成一体。
3. 件3为型号为GB119-86的销C3x6。

零件代号
借(通)用件登记

| | | | | | | | | | | | | |
|-------|------|----------|------------|-----|-------|------------|-------------------|------------|----|------------|--|--|
| 旧底图总号 | | | | | | | 不饱和聚酯玻璃纤维增强模塑料DMC | | | 无锡煤科电器有限公司 | | |
| 底图总号 | | | | | | | 阶段标记 | 重量 | 比例 | 接线柱 | | |
| 签字 | 设计 | zouxyuan | 2023-03-23 | 标准化 | | | | 1:1 | | | | |
| 日期 | 主管设计 | | | 审核 | zoufb | 2023-03-23 | | | | | | |
| | | | | 批准 | | | 共 1 张 第 1 张 | 版本 DW23C23 | 替代 | | | |

TG-JF8-660(JB)-95

全部 6.3



煤科电器
Coaltech Electric

www.wxmkdq.cn

技术要求

1. 未标注公差的尺寸公差等级按GB/T 1804-m。

零件代号

借(通)用件登记

旧底图总号

底图总号

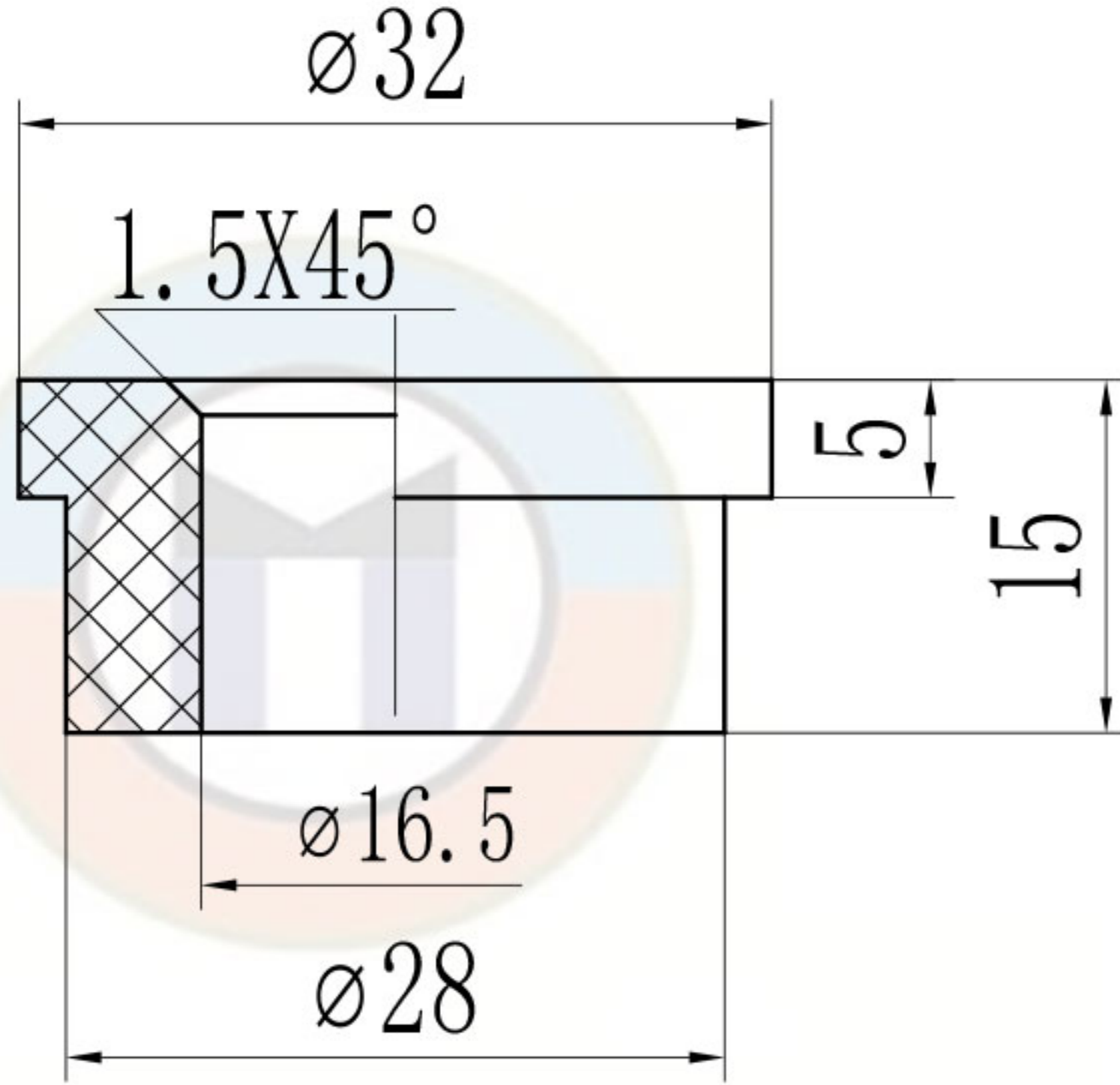
签字

日期

| | | | | | | | | | | | |
|--|------|----------|------------|-----|-------|------------|------------|-----|-------------------|-------------|--|
| | | | | | | H62 | | | 无锡煤科电器有限公司 | | |
| | | | | | | 阶段标记 | 重量 | 比例 | 铜杆 | | |
| | 设计 | zouxyuan | 2023-03-23 | 标准化 | | | | 1:1 | | | |
| | 校核 | | | 工艺 | | | | | TG-JF8-660(JB)-95 | | |
| | 主管设计 | | | 审核 | zoufb | 2023-03-23 | | | | 共 1 张 第 1 张 | |
| | | | | 批准 | | | 版本 DW23C23 | 替代 | | | |

JYD-JF8-660(JB)-32

全部 6.3



煤科电器
Coaltech Electric

www.wxmkdq.cn

技术要求

1. 未标注公差的尺寸公差等级按GB/T 1804-m。

零件代号

借(通)用件登记

旧底图总号

底图总号

签字

日期

| | | | | | | | | | | |
|------|----------|------------|-------|-------|------------|-----------------------|------------|-----|--------------------|--|
| | | | | | | 不饱和聚酯玻璃纤维 增强模塑料DMC | | | 无锡煤科电器有限公司 | |
| 标记 | 处数 | 分区 | 更改文件号 | 签名 | 年月日 | 阶段标记 | 重量 | 比例 | 绝缘衬垫 | |
| 设计 | zouxyuan | 2023-03-23 | 标准化 | | | | | 2:1 | | |
| 校核 | | | 工艺 | | | | | | JYD-JF8-660(JB)-32 | |
| 主管设计 | | | 审核 | zoufb | 2023-03-23 | | | | | |
| | | | 批准 | | | 共 1 张 第 1 张 | 版本 DW23C23 | 替代 | | |

1

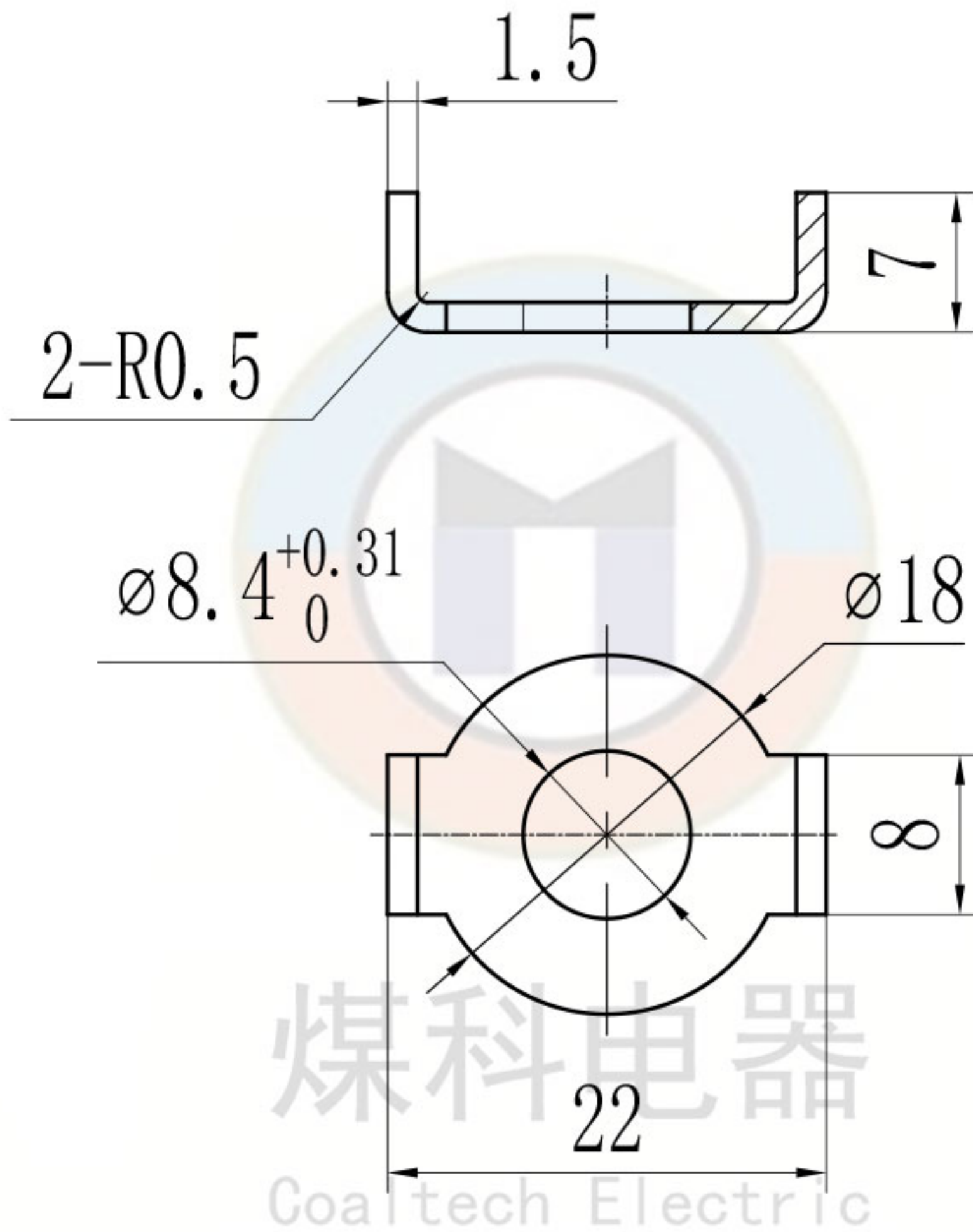
2

3

4

L-8-(D)

全部 ∇ 12.5



技术要求
1. 去毛刺。

零件代号

借(通)用件登记

旧底图总号

底图总号

签字

日期

| | | | | | | | | | | | |
|------|----------|------------|-------|-------|------------|-------------|------------|-----|------------|--|--|
| | | | | | | H62 | | | 无锡煤科电器有限公司 | | |
| 标记 | 处数 | 分区 | 更改文件号 | 签名 | 年月日 | 阶段标记 | 重量 | 比例 | 铜弓形垫圈8 | | |
| 设计 | zouxyuan | 2023-03-23 | 标准化 | | | | | 2:1 | | | |
| 校核 | | | 工艺 | | | GD-8-T | | | 替代 | | |
| 主管设计 | | | 审核 | zoufb | 2023-03-23 | | | | | | |
| | | | 批准 | | | 共 1 张 第 1 张 | 版本 DW23C23 | | | | |

1

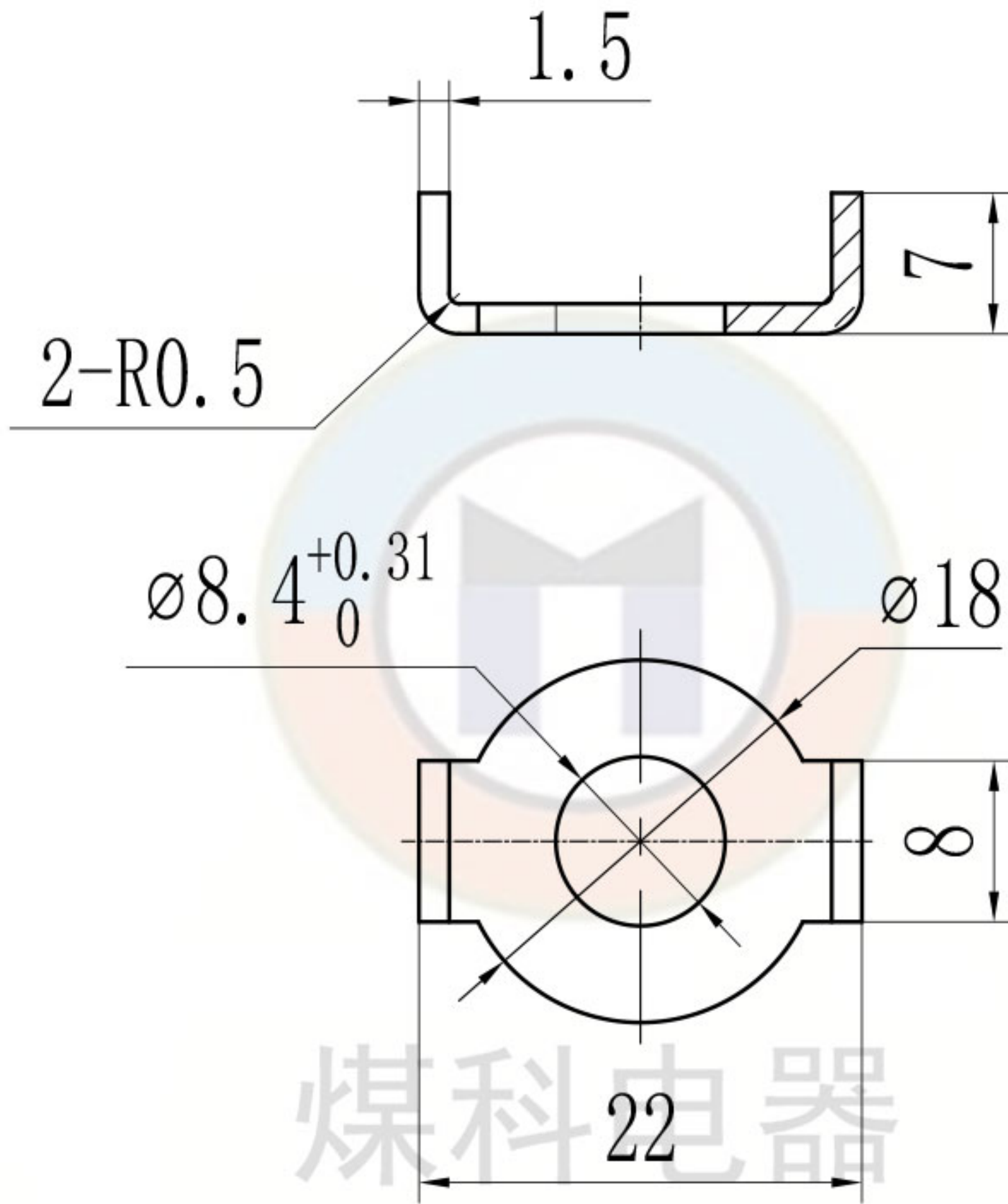
2

3

4

9-8-G

全部 12.5



煤科电器
Coaltech Electric

www.wymkdq.cn

技术要求

1. 去毛刺。
2. 镀锌处理。

零件代号

借(通)用件登记

旧底图总号

底图总号

签字

日期

| | | | | | | | | | | | | |
|------|----------|------------|-------|-------|------------|-------------|------------|-----|--------|------------|--|--|
| | | | | | | | Q235A | | | 无锡煤科电器有限公司 | | |
| 标记 | 处数 | 分区 | 更改文件号 | 签名 | 年月日 | 阶段标记 | 重量 | 比例 | 钢弓形垫圈8 | | | |
| 设计 | zouxyuan | 2023-03-23 | 标准化 | | | | | 2:1 | | | | |
| 校核 | | | 工艺 | | | | | | | | | |
| 主管设计 | | | 审核 | zoufb | 2023-03-23 | | | | GD-8-G | | | |
| | | | 批准 | | | 共 1 张 第 1 张 | 版本 DW23C23 | 替代 | | | | |